



„Ich will,
dass meine Mama
wiederkommt!“



SPENDENKONTO

Volksbank
IBAN: DE16 4266 1008 5117 5118 00
BIC: GENODEM1MRL



Hilfe für verletzte
Kinder-Seelen e.V.

c/o Anwaltskanzlei Heemeyer
Hohenzollernstr. 7, 45659 Recklinghausen

Vertreten durch:
ANNA PEIN
Vorstand, Fachberaterin f. Psychotraumatologie (DIPT),
Familien-Trauerbegleitung, Autorin
MATTHIAS HEEMEYER, LL.M.
Vorstand, Rechtsanwalt

Tel.: 02361 / 405 9902
Mobil: 0170 7747 137
E-Mail: mail@verletzten-kinderseelen-helfen.de
www.verletzten-kinderseelen-helfen.de



Hilfe für verletzte
Kinder-Seelen e.V.



Kinder trauern anders.

www.verletzten-kinderseelen-helfen.de

Lernen Sie uns kennen!
Und bitte bleiben Sie an unserer Seite.

Wir begleiten und unterstützen Kinder in
ihrer Trauer:

- Kinder, die zu Halbwaisen oder gar Waisen geworden sind
- Kinder, die eine lange Zeit die schwere Krankheit und das Leid eines Elternteils aushalten mussten
- Kinder, die einen Suizid in der Familie erlebt haben
- Kinder, die den plötzlichen Unfalltod eines Elternteils verkraften müssen
- Kinder, denen durch den Tod eines Elternteils der Boden unter den Füßen gezogen wurde
- Kinder, deren Geschwisterkind gestorben ist

Wir begleiten aber auch Kinder, deren Elternteil sich in der letzten Lebensphase befinden. Wir sprechen offen und ehrlich über den Tod, der im Raum steht. Wir gestalten gemeinsam mit den Kindern die Bestattung.

Der Verlust durch Tod eines lieben Menschen ist sehr schwer zu ertragen. Wir sind da und tragen mit!

Trauer und Trauma
liegen oftmals ganz
dicht beieinander!

Gutes tun tut gut!

- ERFÜLLUNG KLEINER HERZENSWÜNSCHE
- ZEITSPENDE
- PATENSCHAFT FÜR EIN KIND / KINDER
- SPENDEN STATT SCHENKEN
- BENEFIZVERANSTALTUNGEN
- SACHSPENDE
- GELDSPENDE
- MITGLIEDSCHAFT IM FÖRDERKREIS
- TESTAMENT
- ANDERE IDEE?

Ihre Spende kommt auf jeden Fall dort an, wo sie gebraucht wird. Jeder Euro zählt.

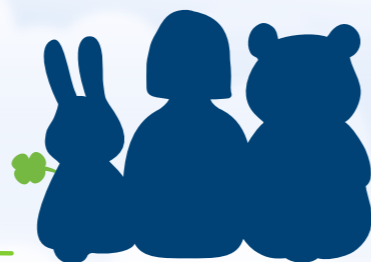
Detailliertere Informationen finden Sie unter:
www.verletzten-kinderseelen-helfen.de



Wir bieten einen Ort der Zuflucht

Kinder und Jugendliche, die ihre Mama oder ihren Papa, ihre Schwester oder ihren Bruder oder einen anderen lieben Menschen durch Tod verloren haben, brauchen einen Ort der Zuwendung und des Verstehens. Sie brauchen einen geschützten Raum in ihrer schweren Lebenssituation.

Wir geben ihnen diesen Raum.



Hilfe für verletzte Kinder-Seelen e.V.

Wir brauchen Ihre Hilfe

Einen eigenen Raum für ihre Trauer zu haben, ist für Kinder sehr wichtig. Auch – weil Kinder anders trauern als Erwachsene. Achtsame und professionelle Begleitung stehen ihnen hier auf ihrem Trauerweg zur Seite.

Tragen Sie mit Ihrer Spende dazu bei, dass betroffene Kinder bei uns ihren Schmerz, Zorn und Kummer verarbeiten können.

Wir erfüllen kleine Herzenswünsche

Gerne erfüllen wir kleine Herzenswünsche der Kinder, wenn die Familie es sich nicht leisten kann, weil ein Ernährer oder der Haupternährer fehlt. Wenn z.B. das Geld für die Teilnahme am Fußballcamp plötzlich nicht mehr reicht oder ein neues Kuscheltier nötig wird. Es bedarf nicht immer großer Summen, um zu helfen.

Spenden Sie ein Stück Glück in schwerer Zeit.

Um unsere Angebote der Kindertrauerarbeit und Trauma-Beratung dauerhaft und nachhaltig zu sichern, sind wir auf Spenden angewiesen. Eine staatliche Förderung erhält die Kinder-Trauerarbeit sowie die Trauma-Beratung nicht.

Bitte helfen Sie mit!

Wir sagen Danke und freuen uns auf eine Begegnung mit Ihnen.

Trauer ist eine seelische Wunde, die nur langsam verheilt und Narben hinterlässt.



€URO-ÜBERWEISUNG

Für Überweisungen in Deutschland, in andere EU-/EWR-Staaten und in die Schweiz in Euro. Kontoinhaber trägt Entgelte bei seinem Kreditinstitut; Zahlungsempfänger trägt die übrigen Entgelte.

VERLETZTE KINDER-SEELEN E.V.

Angaben zum Zahlungsempfänger: Name, Vorname/Firma (max. 27 Stellen, bei maschineller Beschriftung max. 35 Stellen)

DE16426610085117511800

IBAN

Die Angabe des BIC kann entfallen, wenn die IBAN des Zahlungsempfängers mit DE beginnt.

GENODEM1MRL

BIC des Kreditinstituts/Zahlungsdienstleisters (8 oder 11 Stellen)

Betrag: Euro, Cent

Kunden-Referenznummer - Verwendungszweck, ggf. Name und Anschrift des Zahlers - (nur für Zahlungsempfänger)

noch Verwendungszweck (insgesamt max. 2 Zeilen à 27 Stellen, bei maschineller Beschriftung max. 2 Zeilen à 35 Stellen)

Angaben zum Kontoinhaber: Name, Vorname/Firma, Ort (max. 27 Stellen, keine Straßen- oder Postfachangaben)

IBAN Prüfzahl Bankleitzahl des Kontoinhabers Kontonummer (rechtsbündig u. ggf. mit Nullen auffüllen)

Datum

Unterschrift(en)

Für die Übersendung einer Spendenquittung teilen Sie uns bitte Ihre Adresse mit.